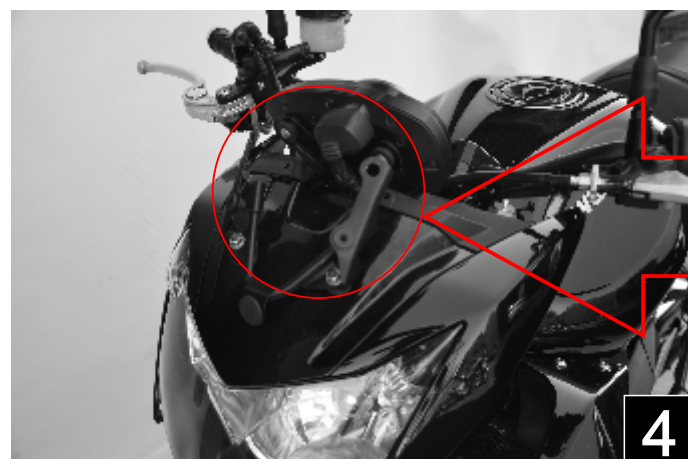
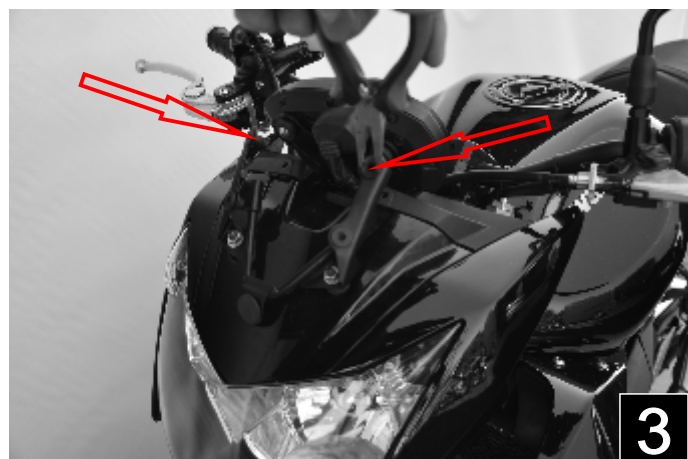


INSTRUKCJA DEMONTA U I MONTA U SZYBY



KAWASAKI Z 1000 z rocznika 2007-2009

Demonta oryginalnej owiewki zaczynam od wykr cenia czterech rub 5x16 jak na rys.1

Nast pni wykr camy ruby mocuj ce osłon lampy 5x20 rys.2

Wyci gamy ze stela a górne gumki, dolne zostawiamy rys.3



Rys.4 przedstawia poprawnie zdemontowane elementy

INSTRUKCJA MONTA U SZYBY KAWASAKI Z 1000



5



Wspornik



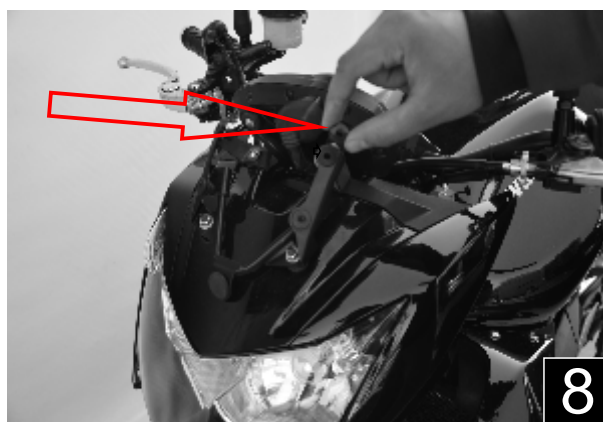
6

Przykręcamy wspornik rys. 5
(UWAGA WSPORNIK LEWY I PRAWY)
wspornik mocujemy rurką 5x20 rys. 6



7

Następnie montujemy gumki dołożone do zestawu w miejsca starszych rys.7

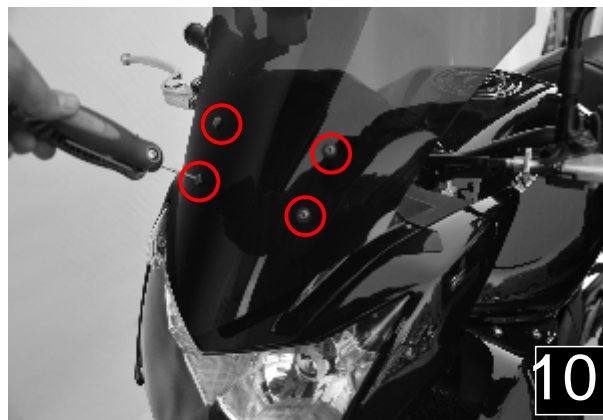


8

Przed przykręceniem szyby zakładamy podkładki dystansujące między szybą a stela w górnej części rys.8



9



10

Przykładamy szybę do stela a rys.9 dokręcamy ją czterema rurkami 5x16 rys.10